

**MEP** MAISON  
EUROPÉENNE  
DE LA  
PHOTOGRAPHIE

**Communiqué  
de presse**



# **Love Songs**

Photographies de l'intime

30.03.2022 - 21.08.2022

**Président** : Jean-François Dubos  
**Directeur** : Simon Baker

Partenaire institutionnel



Mécènes et partenaires



La MEP remercie le Cercle des Collectionneurs de la MEP et l'Association des Amis de la MEP pour leur soutien constant.

**#ExpoLoveSongs**

**#MEPParis**

**@mep.paris**



**L'exposition collective *Love Songs* offre un nouveau regard sur l'histoire de la photographie à travers le prisme des relations amoureuses. Aujourd'hui, comme hier, les auteurs font oeuvre de leur intimité. Réunissant 14 séries réalisées par les plus grands photographes des 20<sup>e</sup> et 21<sup>e</sup> siècles, l'exposition rassemble des chefs d'œuvre de la collection de la MEP et des prêts d'artistes contemporains majeurs, dont certains sont présentés pour la première fois en Europe.**

Au cœur de l'exposition, les ensembles de Nobuyoshi Araki et Nan Goldin constituent le point de départ de cette relecture inédite. L'œuvre des deux photographes est confrontée aux séries d'autres auteurs majeurs tels que René Groebli, Emmet Gowin, Larry Clark, Sally Mann, Leigh Ledare, Hervé Guibert ou Alix Cléo Roubaud et d'artistes contemporains comme JH Engström & Margot Wallard, RongRong&inri, Lin Zhipeng (aka No 223), Hideka Tonomura ou Collier Schorr.

S'inspirant de la « Ballade » de Nan Goldin ("The Ballad of Sexual Dependency", 1986), *Love Songs* est conçue comme une compilation musicale que l'on offrirait à un amant. La première partie de l'exposition – la face A – est composée de séries des années 1950 à 1990. La deuxième partie – la face B – présente des images des années 1980 à aujourd'hui.

Tout au long du parcours, les images invitent à découvrir une multitude d'histoires intimes et une diversité de schémas amoureux. Premiers jours d'une relation, mariage et lune de miel, petits bonheurs domestiques mais aussi douleur de la séparation ou derniers jours partagés avec l'être aimé... l'intimité captée par l'objectif est ici révélée dans toute sa poésie et toute sa franchise.

*Love Songs* est avant tout une réflexion sur l'essence même de la photographie. Si l'appareil photo est souvent associé à une quête d'objectivité, il est utilisé depuis toujours pour capturer ce qui est subjectif et qui échappe à tout consensus. Nous ne saurions nous accorder sur ce qu'est l'amour ou ce à quoi il doit ressembler, sur la façon dont il nous transforme ou nous fait voir le monde. Il n'en reste pas moins le sujet de certaines des œuvres photographiques les plus importantes et bouleversantes du siècle dernier.

#### Catalogue

L'exposition *Love Songs* fera l'objet d'un catalogue dédié réalisé avec l'Atelier EXB. Il regroupera l'ensemble des séries présentées au sein de l'exposition ainsi que les séries "Lovesody" de Motoyuki Daifu et "Another Love Story" de Karla Hiraldo Voleau qui seront exposées au Studio. Introduction de Simon Baker, commissaire de l'exposition et directeur de la MEP.

*Love Songs, photographies de l'intime* publié par Atelier EXB, français uniquement, relié, format 19 x 27 cm, 228 pages, 230 photos, 45€.

#### Visuel de couverture

René Groebli  
de la série « L'œil de l'amour », 1952  
© René Groebli, courtesy Galerie Esther Woerdehoff

---

**Nan Goldin**

« Pour moi, la photographie est le contraire du détachement. C'est une façon de toucher l'autre : c'est une caresse. »

---

**Nobuyoshi Araki**

Extrait du livre *Voyage sentimental*, 1971

« *Voyage sentimental* est le fruit de mon amour, et de ma détermination en tant que photographe. Je ne prétends pas que ces photographies sont vraies parce que j'ai photographié mon propre voyage de noces. J'ai choisi l'amour pour débiter comme photographe et le hasard a voulu que ce commencement soit un roman personnel. (...)

J'ai l'impression que le roman personnel est ce qui se rapproche le plus de la photographie. »

---

---

**JH Engström et Margot Wallard**

« On ne va pas trop réfléchir, juste vivre notre histoire et photographier. »

---

**Emmet Gowin**

« Les photographies sont un moyen de retenir, intensément, un moment de communication entre un être et un autre. »

---

**René Groebli**

« Si j'avais été écrivain, je serais probablement allé au café le plus proche pour écrire des poèmes d'amour. Pour moi, les photographies montraient juste que je l'aimais. »

---

**Alix Cléo Roubaud**

*Journal* (1979-1983) éditions du Seuil, 1984

« La photographie d'un être aimé, fût-il le plus familier des proches, réinstaure à elle seule l'amour de loin : l'intangibilité et l'étrangeté première, toujours fascinante d'un visage qu'on n'a pas vu. »

---

**Lin Zhipeng (aka n°223)**

« L'érotisme et le voyeurisme sont deux choses aussi communes que le fait de marcher, de manger ou de prendre une douche. Chez moi, l'amour et le sexe ne sont absolument pas tabous. Je ne sais pas si je pourchasserai les corps nus avec mon appareil photo toute ma vie, mais toujours est-il qu'aujourd'hui je suis encore assez jeune et curieux de ce monde et de tout ce qui gravite autour de moi. »

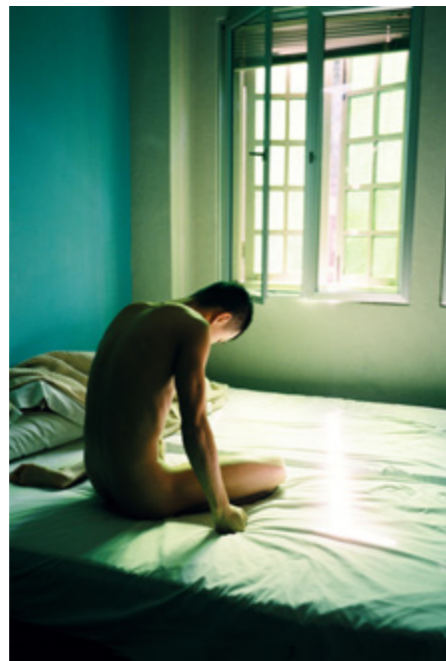
---

# Images presse

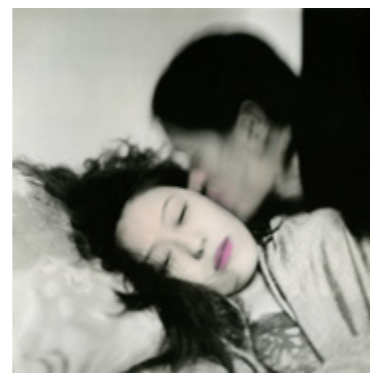
Les images presse sont libres de droits pour la promotion de l'exposition *Love Songs* à la MEP. Elles ne peuvent être recadrées, modifiées ou contenir du texte.



**LS01**  
René Groebli  
de la série « L'œil de l'amour », 1952  
Tirage gélatino-argentique  
© René Groebli, courtesy Galerie Esther Woerdehoff



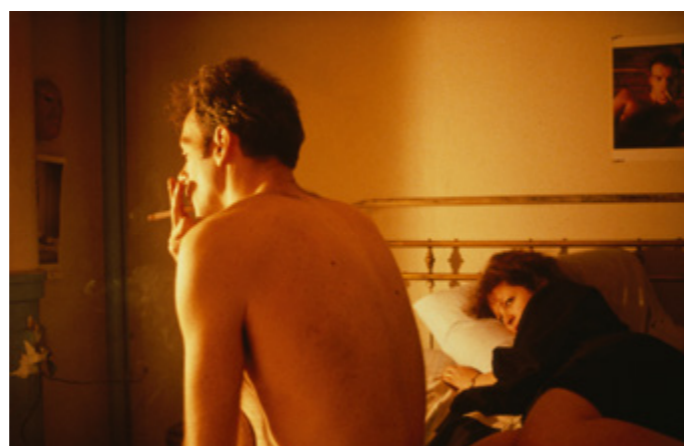
**LS02**  
Lin Zhipeng (aka N°223)  
*Lumière verte*, 2010  
Tirage jet d'encre pigmentaire  
© N°223, courtesy in)(between gallery



**LS03**  
RongRong&inri  
*23rd November 2000*  
De la série « Personal letters », 2000  
Tirage gélatino-argentique rehaussé, manuscrit à l'encre  
© RongRong&inri



**LS04**  
Nobuyoshi Araki  
de la série « Voyage sentimental », 1971  
Tirage gélatino-argentique  
Collection MEP, Paris. Don de la société Dai Nippon Printing Co., Ltd.  
© Nobuyoshi Araki, courtesy Taka Ishii Gallery



**LS05**  
Nan Goldin  
*Nan and Brian in bed*, New York City, 1986  
de la série "The Ballad of Sexual Dependency"  
Tirage Cibachrome  
Collection MEP, Paris  
© Nan Goldin, courtesy Marian Goodman Gallery

# Informations pratiques

## MEP

Maison Européenne de la Photographie  
5/7 rue de Fourcy 75004 Paris  
01 44 78 75 00 – mep-fr.org  
M° Saint-Paul (ligne 1) ou Pont Marie (ligne 7)

## Horaires d'ouverture

Les mercredis et vendredis de 11h à 20h  
Les jeudis de 11h à 22h  
Les samedis et dimanches de 10h à 20h  
Accès à la billetterie jusqu'à 19h30  
Fermé lundi et mardi

## Tarifs

Plein tarif : 10 €  
Tarif réduit : 6 €  
Pass MEP\* : 40 €  
Pass MEP\* 18-30 ans : 25 €  
Pass MEP\* Donateur : 120 €  
\*Valable pour deux et pour un an.

## Contacts MEP

### COMMUNICATION

**Lucile Gouge**  
Responsable de la communication  
+33 (0)1 44 78 75 01  
lgouge@mep-fr.org

**Marion Devys**  
Chargée de communication  
+33 (0)1 44 78 75 28  
mdevys@mep-fr.org

## Contacts presse

**Catherine Philippot**  
Relations Média  
+ 33 (0)1 40 47 63 42  
cathphilippot@relations-media.com